

De 1000 första dagarna grundlägger den psykiska hälsan



 **Socialstyrelsen**
Merike Hansson


Folkhälsomyndigheten
Ann-Cristine Jonsson

1

Forskning om det späda barnets utveckling

- Barn har en medfödd inre drivkraft att möta och utforska världen
- Det sker i dialog med omgivningen och genom barnets anknytning till sina omsorgspersoner
- Barnet behöver därför lyhörd omvårdnad och socialt samspel
- Föräldrarna och hur de mår utgör därmed en förutsättning för det späda barnets hälsa och utveckling
- Grunden för ett gott föräldraskap läggs redan under graviditeten
- Om barnet utsätts för påfrestande livshändelser skapar det psykisk ohälsa och hinder för utvecklingen
- Toxisk stress skapar biologiska förändringar – påverkar hjärnans utveckling

 **Socialstyrelsen**

Ref: Spädbarns utveckling och behov av en trygg bas. Forskning i korthet.
FORTE 2018

2

The ACE study (Fellitti m.fl. 1998) (Adverse Childhood Experience)

Den största studien om förekomst av påfrestande barndomsupplevelser (ACE) och samband med hälsa i vuxen ålder (USA, över 17 000 deltagare).

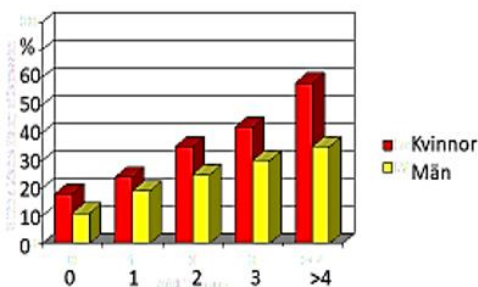
Har upprepats i flera europeiska studier.

- Påfrestande barndomsupplevelser (ACE) är vanliga
- Starkt samband mellan antalet ACE och:
 - riskbeteende
 - psykisk ohälsa och missbruk i vuxen ålder
 - fysisk sjukdom i vuxen ålder (hjärt/kärl, cancer m.fl.)

Påfrestande barndomsupplevelser:

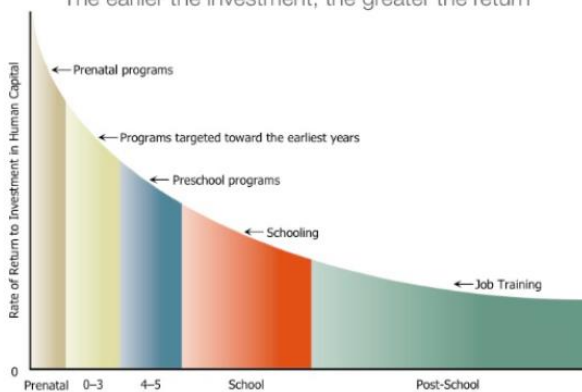
Försummelse, psykisk ohälsa/missbruk i familjen, våld, övergrepp, förlust av närstående

ACE-study: Negativa barndomserfarenheter och kronisk depression, livstidsprevalens



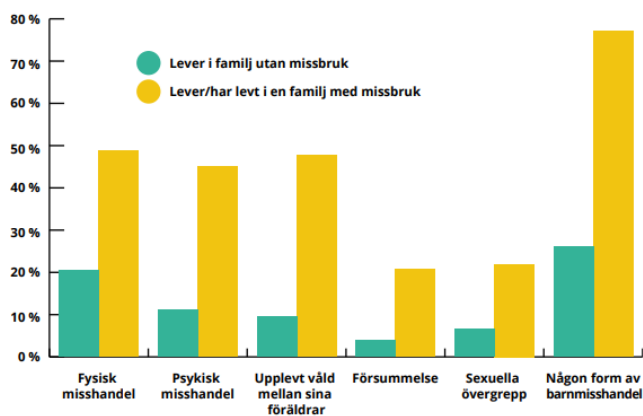
EARLY CHILDHOOD DEVELOPMENT IS A SMART INVESTMENT

The earlier the investment, the greater the return



Source: James Heckman, Nobel Laureate in Economics

Utsatthet för olika former av misshandel bland de elever som levt med en vuxen med alkohol- eller narkotikamissbruk jämfört med de elever som inte gjort det.



Våld löser inget!

SAMMANFATTNING AV EN NATIONELL KARTLÄGGNING OM VÅLD MOT BARN

Åsa Landberg, Carolina Jernbro och Staffan Janson

Nya fakta om barn som anhöriga

Många berörs under uppväxten

- 17 % har en förälder som vårdats för missbruk eller psykisk ohälsa
- 3 % drabbas av förälders död
- 14 % upplever våld i hemmet
- 7 % är unga omsorgsgivare (omfattande omsorgsansvar)

Allvarliga konsekvenser (till 30-35 års ålder)

- Dubbelt så många går ut grundskolan utan fullständiga betyg
- 4-7 gånger fler vårdas själva för missbruk
- 2-3 gånger fler vårdas för psykisk ohälsa

Utvecklat universellt stöd, mer fokus behövs på riktat stöd

- Förebyggande stöd
 - grundläggande, universellt, stöd familjen (Föräldraförsäkring, MVC, BVC, allmän förskola)
- Riktat stöd
 - riktade insatser (utökade hembesök till nyblivna föräldrar i utsatta områden, grupper för särskilt unga föräldrar)
- Indikerat stöd
 - spädbarn med beteendemässiga symtom,
 - familjer med identifierade extra behov

Späd och småbarnsverksamhet i Sverige

- Tillgången på späd och småbarnsverksamheter i Sverige är ojämt fördelad
- I elva av tjugo län finns späd-och småbarnsverksamheter
- Knappt hälften av landets 290 kommuner har tillgång till späd-och småbarnsverksamhet
- Ingen enskild aktör har ansvaret för att erbjuda kvalificerad samspelsbehandling
- Tillgången är bättre i söder än i norr

Sid 9, 2018-11-15



Späd- och småbarnsverksamheter länsvis

Blekinge
 Dalarna
 Gotland
 Gävleborg
 Halland
 Jämtland
 Jönköping
 Kalmar
 Kronoberg
 Norbotten
 Skåne
 Stockholm
 Södermanland
 Uppsala
 Värmland
 Västerbotten
 Västernorrland
 Västmanland
 Västra Götaland
 Örebro
 Östergötland



Klicka på bilden för att läsa kartläggningen



Särskilt fokus på de späda barnen

- Späda barn är särskilt sårbara, -de är helt beroende av föräldrarna för sin utveckling och sitt välbefinnande
- Det tidiga livet är också väsentligt för individens liv längre fram. Ju tidigare stöd till familjer med extra behov sätts in, desto större är chansen att förebygga att problem växer sig stora!
- Insatserna fokuserar ofta på insatser till barn som är i skolåldern, då problemen redan blivit manifesta.
- Därför är det av största vikt att vi lyfter betydelsen av att utveckla (tillgång till) insatser i det tidiga livet!

Sid 11, 2018-11-15



**8-9 oktober
2019**

Program

Freliminärt program
Anmälan senast 30 september

Välkommen till

Värna våra yngsta

Späda barns rätt till hälsa och utveckling

Konferens i Stockholm 16-17 oktober 2018

Lokal: Stockholms universitet, Aula Magna

Frescati-vägen 6/Universitetsvägen 10 B-C. (Ca 5 minuters promenad från tunnelbanastation Universitetet)



Sid 12, 2018-11-15

Material för temadagar och utbildningar om späda barn

- **Värna våra yngsta 2017**

<http://anoriga.se/anorigomraden/barn-som-anoriga/utbildning-och-dokumentation/konferensdokumentation/varna-vara-yngsta-spada-barns-ratt-till-halsa-och-utveckling/>

- **Snart även Värna de yngsta 2018**

- **Webbinarieserie om späda barn** <http://anoriga.se/stod-och-kunskap/webbinarium/webbinarieserie-om-spada-barn/>

- **Podd - Om stöd till sårbara spädbarnsföräldrar**

<https://itunes.apple.com/se/podcast/p%C3%A5-djupet-en-podd-fr%C3%A5nsocialstyrelsen/id1161759894?mt=2#episodeGuid=495fc7f3a1df4fad8ffc545c74a3892a>

Sid 13. 2018-11-15



Utbildningar om barn som anhöriga

- **Barn som anhöriga** <https://lnu.se/kurs/barn-som-anoriga/distans-deltid-ht/>

Sid 14. 2018-11-15



Barnhälsovården nationella program

BARNHÄLSOVÅRDENS NATIONELLA PROGRAM – EN ÖVERSIKT

I Univ ersella För alla	II Riktade För alla vid behov
<p>Hälsoövervakning - att följa barns hälsa, utveckling och livsvillkor:</p> <ul style="list-style-type: none"> • Tillfälligt • Årlig somatisk undersökning • Psykomotorisk utvecklingsbedömning • Språk/kontakt/ kommunikation • Beteendebedömning • Samspel mellan barn och föräldrar • Relation med andra barn och vuxna • Psykosociala familjeförhållanden <p>Hälsofrämjande arbete (levnadsvanor och miljö):</p> <ul style="list-style-type: none"> • Spelbarnsmiljö • Anning, tillägning till annan kost • Kost • Fysisk aktivitet • Läs och Kultur • Barmärkerhet • Förebyggga skavvål (shaken baby syndrom) • Förebyggga SIDS (plötslig spädbarns död) • Tobak • Alkohol/droger • Värd i nära relationer <p>Hälsofrämjande arbete (samspel och relationer)</p> <ul style="list-style-type: none"> • Främja kärligt förälskapskap • Främja barnets utveckling, kompetens och delaktighet <p>Stöd i förälskarskapet (individuellt/grupp):</p> <ul style="list-style-type: none"> • Hembesök • Individuella samtal • Förälskargrupp • Teamarbete/nätverk <p>Ärftnadsanamnes psykosociala hälsobehov</p> <ul style="list-style-type: none"> • Följa och uppmärksamma barnets psykosociala hälsa • Följa och uppmärksamma förälsrars/partners psykosociala hälsa <p>Samverkan och förmedla kunskap om lekala</p> <ul style="list-style-type: none"> • Sjuksköterskor • Socialtjänst och elevhälsa • Läkare och tandvård • Upplysningscentraler • Barnomsorg • Utbildning • Övriga <p>Bedömning och vaccination av barn</p> <ul style="list-style-type: none"> • Bedömning och vaccination av barn med ökad risk för smitta och/eller ofullständig vaccination <p>Utökad D-vitamin substitution</p>	<p>Insatser efter behov</p> <ul style="list-style-type: none"> • Ytterligare samtal, vägledning och insatser i samverkan med andra vårdgivare, socialtjänst. • Insatser baseras på individuella bedömningar av barnets/familiens behov • Intensivt hembesöksprogram • Intensiv kontakt på BVC • Remiss till annan vårdgivare • Nära samverkan med andra vårdgivare • Barnskuld • Övriga vårdinsatser • Socialtjänst • Spädbarnsvård • Socialtjänst • Migratör <p>Vård</p> <ul style="list-style-type: none"> • 3 månader eller längre • Använda anordning (samspel) • Ökad risk för ohälsa • Barn från andra länder <p>Vårdare</p> <ul style="list-style-type: none"> • Vårdare med utbildning i psykosociala hälsa och sociala situationer <p>Hälsöförmedling - motivera till hälsöfrämjande levnadsvanor i familjen (tobak, alkohol, kost, fysisk aktivitet)</p> <p>Utökad förälsrarnödd individuellt eller i grupp, inklusive hembesök (sjuksköterska, läkare, psykolog, konsulter)</p> <p>Sösljande samtal vid nödständighet stort samtal (omställning)</p> <p>Tvåvårdningsprofessionell konsultation/samverkan kring barn och familj med ökad behov. Tex med:</p> <ul style="list-style-type: none"> • Psykolog för barnhälsovården • Medicinsksköterskor och elevhälsa • Socialtjänst • Sjuk och tandvård • Öppen förskola • Barnomsorg • Övriga <p>Bedömning och vaccination av barn</p> <ul style="list-style-type: none"> • Bedömning och vaccination av barn med ökad risk för smitta och/eller ofullständig vaccination <p>Utökad D-vitamin substitution</p>

Sid 15 2018-11-11




Barnhälsovårdsprogrammet och Rikshandboken

- Barnhälsovårdprogrammet (2015)
- Rikshandboken (kvalitetssäkrade metoder och riktlinjer) <http://www.rikshandboken-bhv.se/Texter/Barnhalsovardens-uppdrag/Barnhalsovardens-nationella-program>, som bygger på Socialstyrelsen vägledning för barnhälsovården från 2014