

Öppna jämförelser

Psykisk ohälsa hos personer 65 år och äldre

Michaela Prochazka, Med. dr
Samordnare för äldrefrågor



Socialstyrelsens rapporter

Det är inte alltid som man tror – vägledning till att uppmärksamma äldre med psykisk ohälsa inom primärvårdenvägledning (2013)

Se tecken och ge rätt stöd – vägledning för att uppmärksamma äldre med psykisk ohälsa inom socialtjänst och kommunal hälso- och sjukvård (2013).

Psykisk ohälsa hos personer 65 år och äldre. Uppföljning av vård och omsorg vid psykisk ohälsa. Öppna jämförelser (2018)



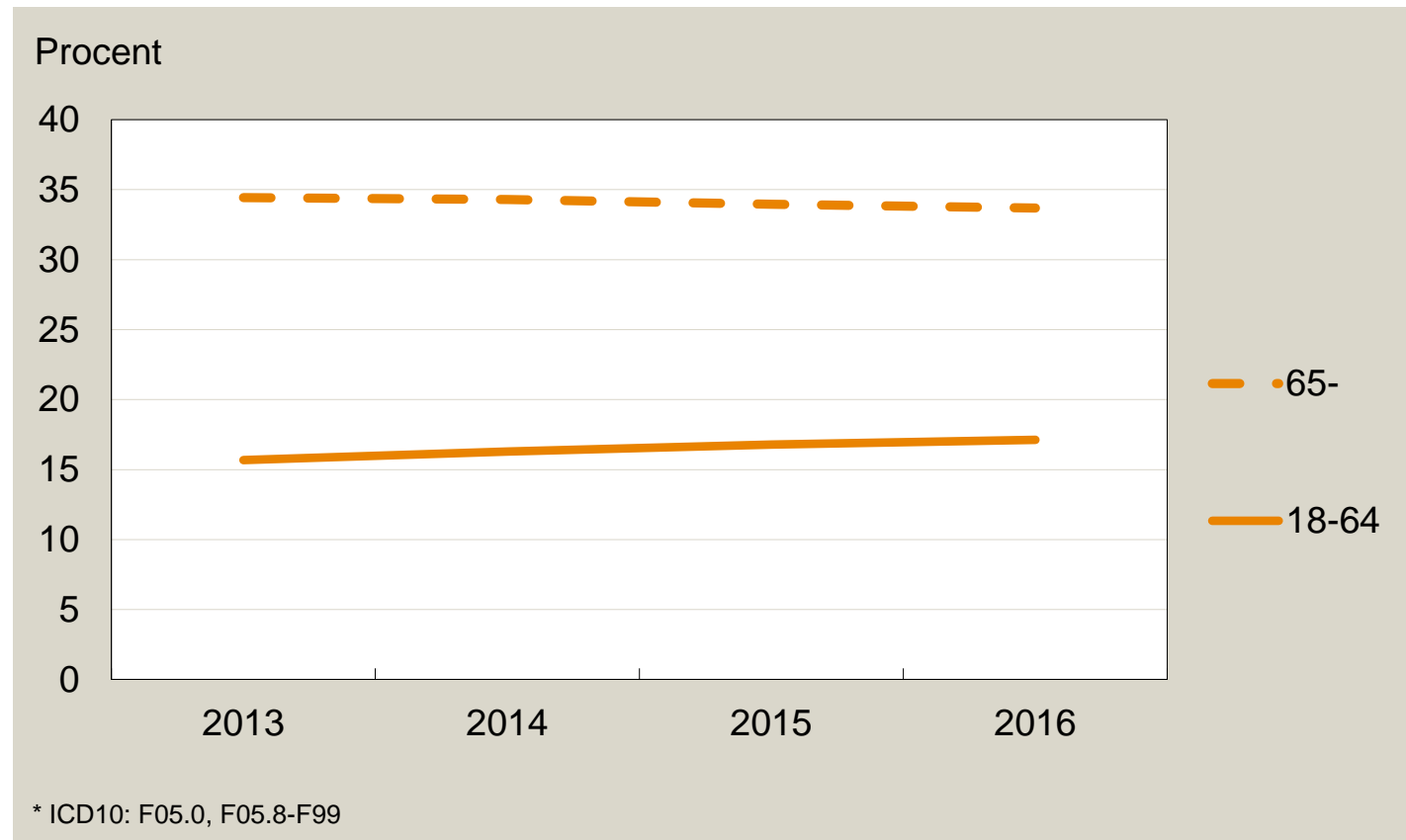
Den 1 juli 2015 inrättades Rådet för styrning med kunskap.

- Socialstyrelsen
- E-hälsomyndigheten
- Folkhälsomyndigheten
- Forskningsrådet för hälsa, arbetsliv och välfärd
- Läkemedelsverket
- Inspektionen för vård- och omsorg
- Statens beredning för medicinsk och social utvärdering samt
- Tandvårds- och läkemedelsförmånsverket
- Myndigheten för delaktighet

- att identifiera behov och föreslå kunskapsstödjande aktiviteter inom området (äldres psykiska ohälsa) samt initiera en samordning av myndigheternas framtagande av kunskapsunderlag

Förekomst av psykisk ohälsa

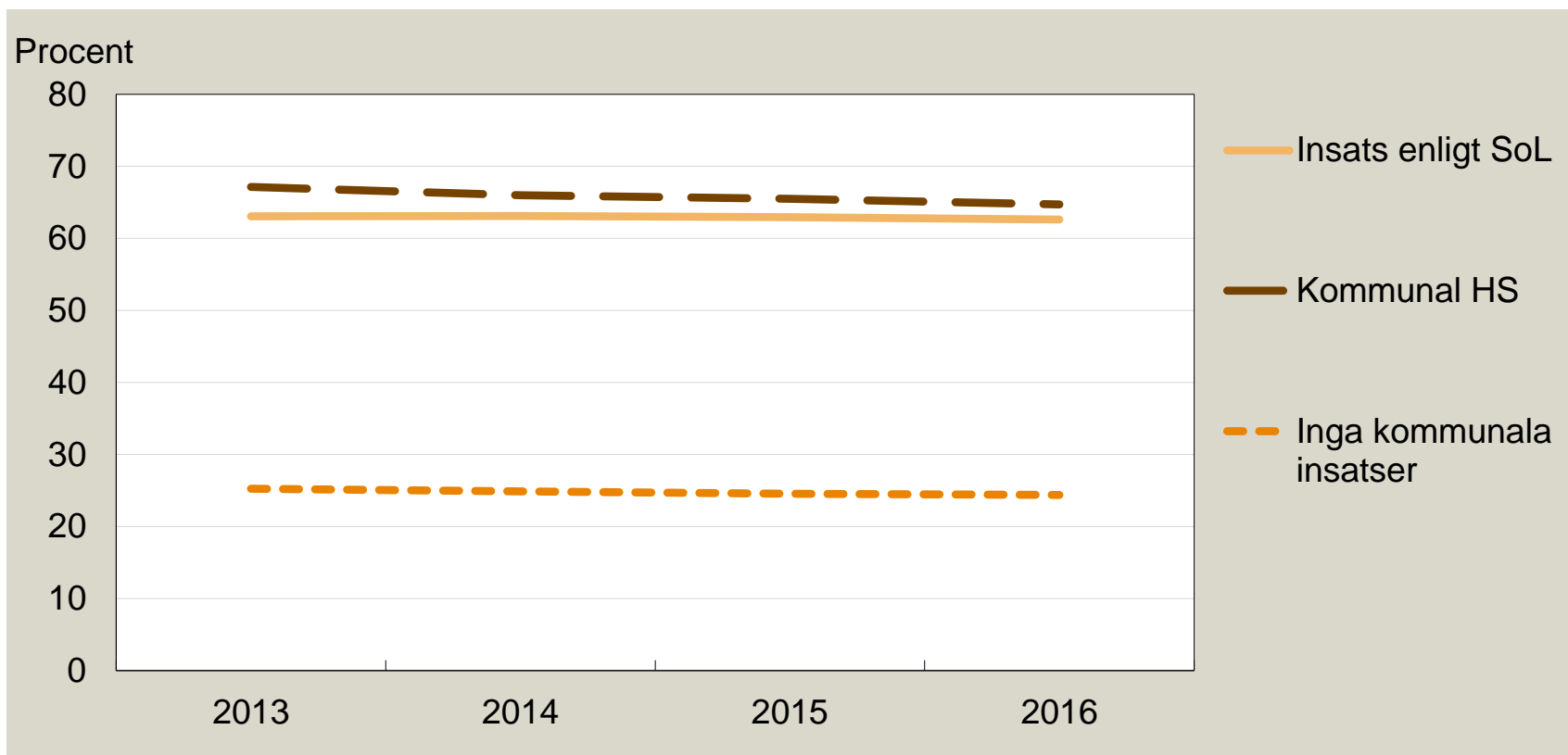
Andel 18-64 år respektive 65 år och äldre som vårdats för psykisk sjukdom* eller använt psykofarmaka 2013 till 2016.



Källa: Patientregistret, Läkemedelsregistret, Socialstyrelsen.

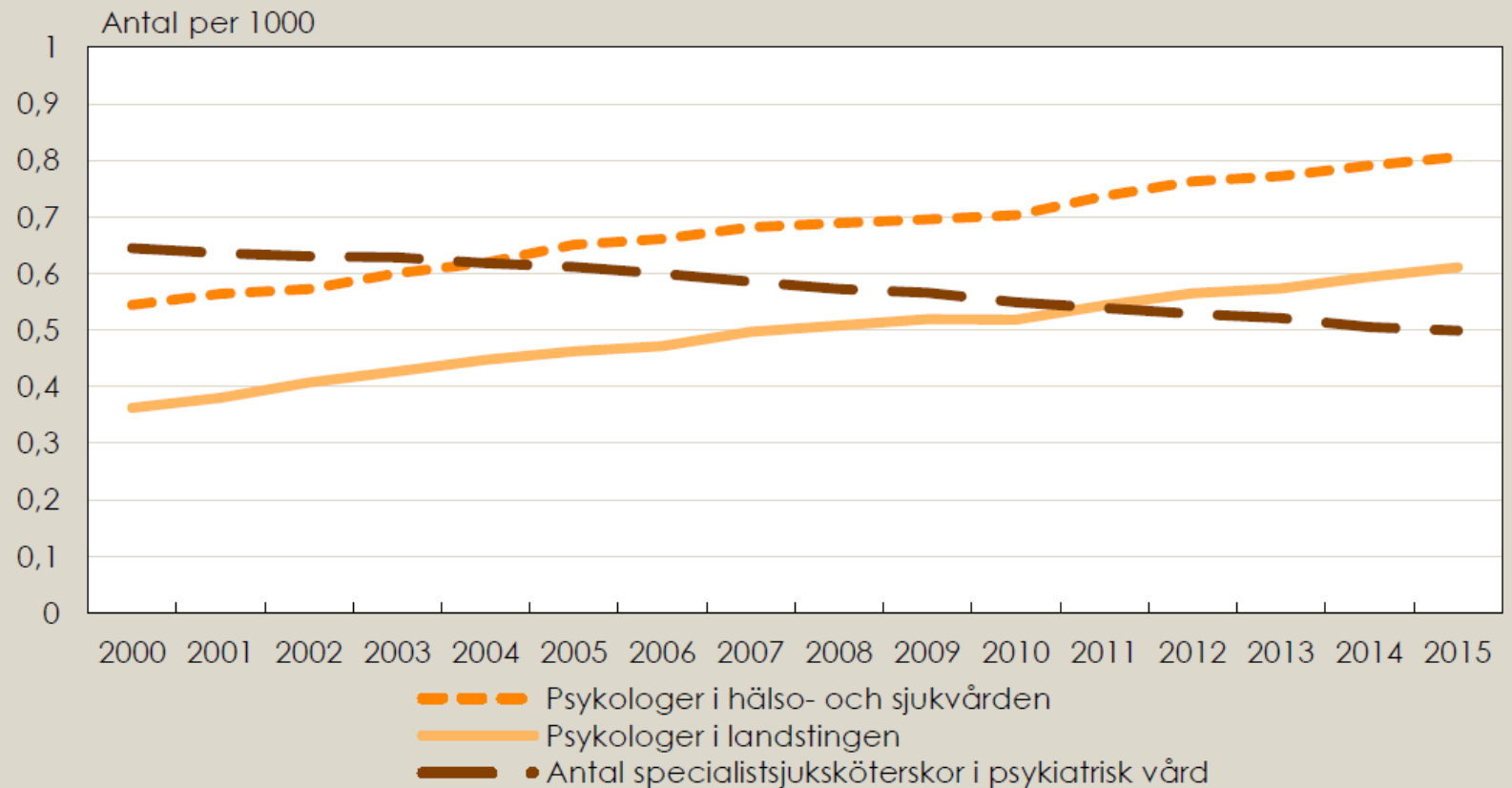
Psykisk ohälsa hos personer med kommunala insatser

Andel av personer 65 år och äldre med psykisk ohälsa med insats enligt socialtjänstlagen, kommunal hälso- och sjukvård samt personer utan kommunala insatser, 2013 till 2016.



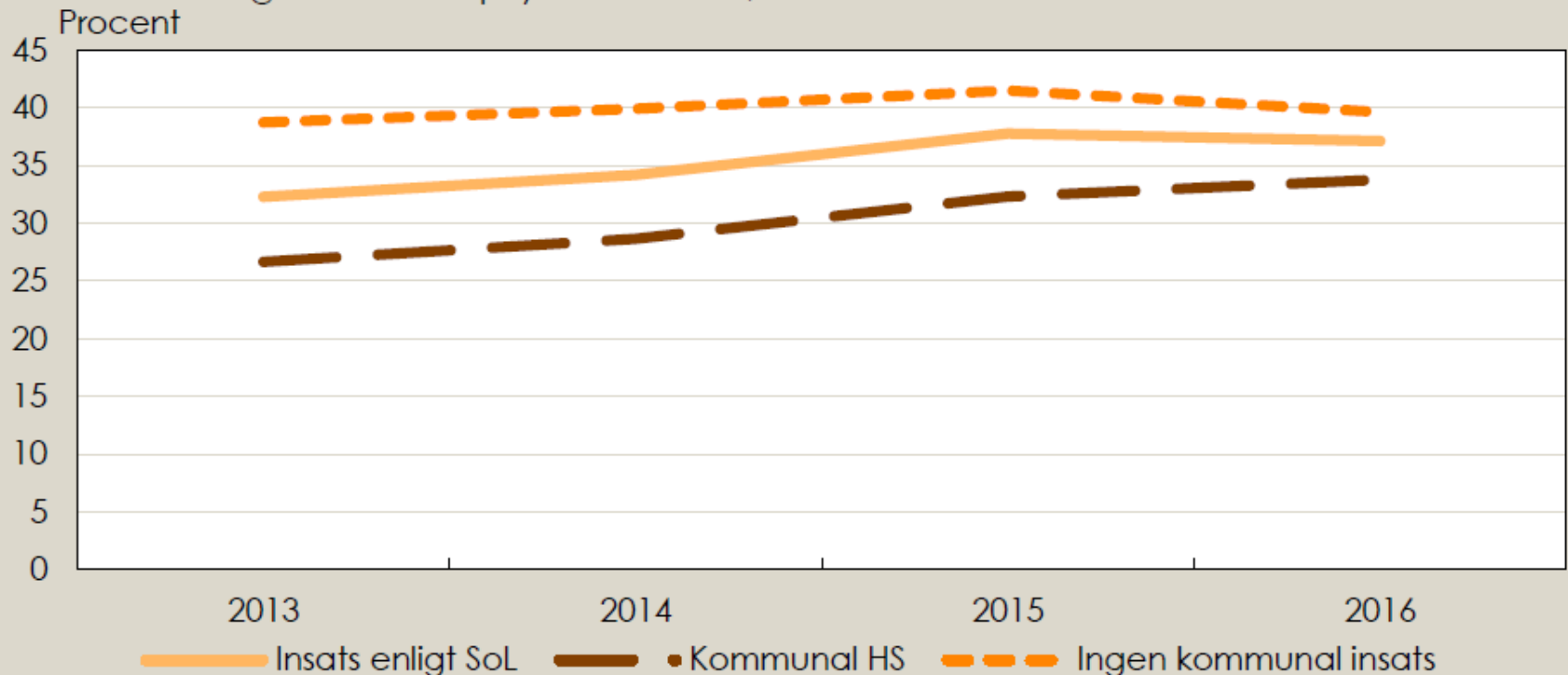
Riket. Antal sysselsatta psykologer och specialistsjuksköterskor i psykiatrisk vård

Antal sysselsatta psykologer i hälso- och sjukvården och i landstingen per 1 000 invånare samt antal specialistsjuksköterskor i psykiatrisk vård per 1 000 invånare, 2000 till 2015.



Riket. Kontinuitet och samverkan för personer inom äldreomsorg och kommunal hälso- och sjukvård

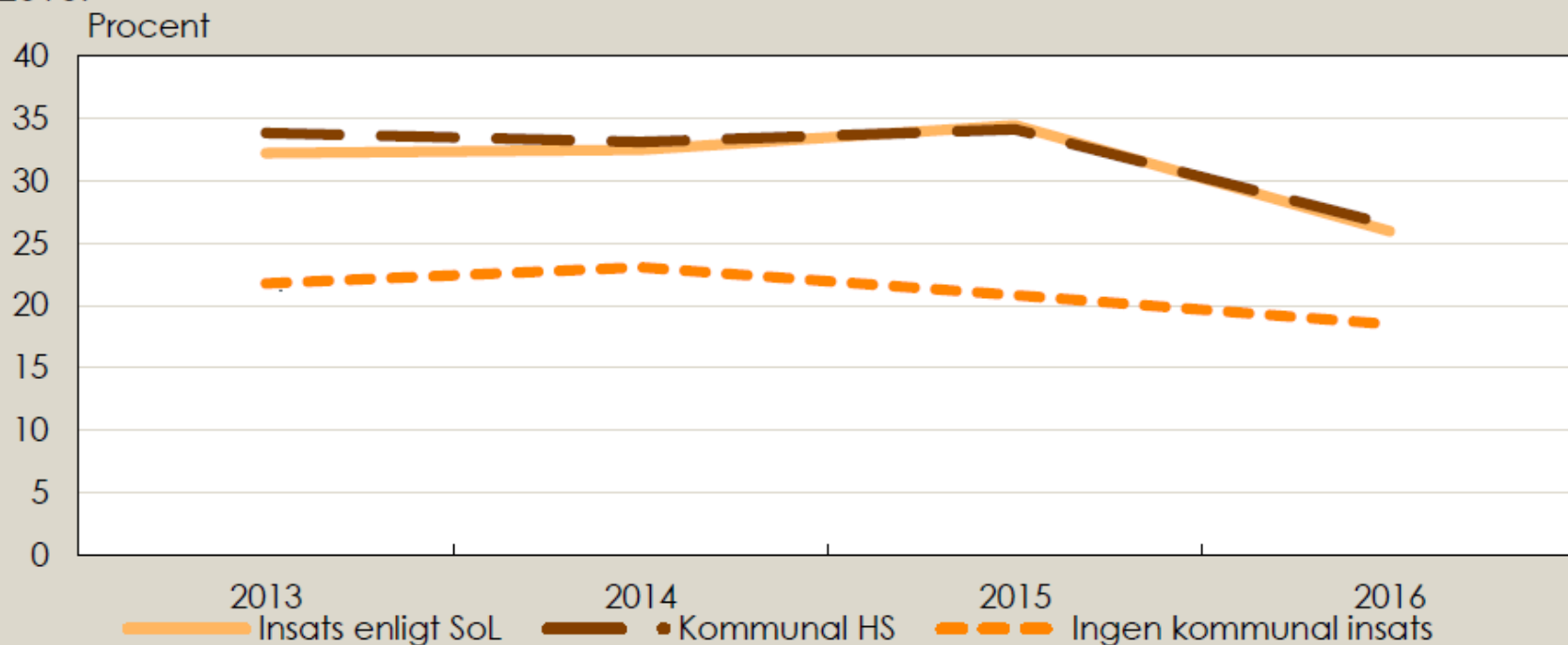
Andel 65 år eller äldre med insats från äldreomsorgen eller kommunal hälso- och sjukvård som haft minst en läkarkontakt i psykiatrisk öppenvård upp till åtta veckor efter utskrivning från sluten psykiatrisk vård, 2013 till 2016.



Källa: Registret över socialtjänstinsatser till äldre och personer med funktionsnedsättning, registret över insatser i kommunal hälso- och sjukvård, patientregistret, Socialstyrelsen.

Riket. Återinskrivning inom sex månader för personer med äldreomsorg eller kommunal hälso- och sjukvård

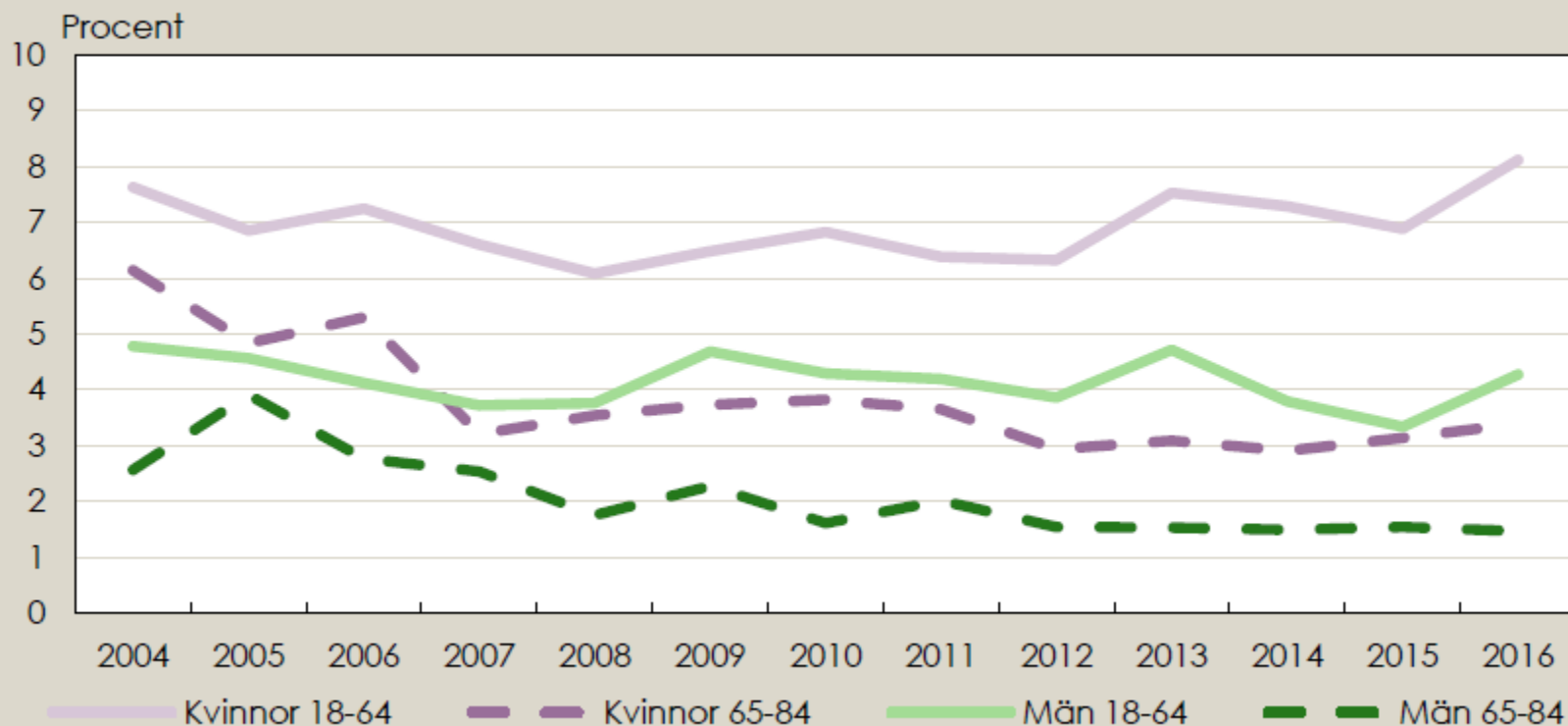
Andel 65 år eller äldre som återinskrivits i sluten psykiatrisk vård inom sex månader, redovisat för personer med äldreomsorg eller kommunal hälso- och sjukvård, 2013 till 2016.



Källa: Registret över socialtjänstinsatser till äldre och personer med funktionsnedsättning, registret över insatser i kommunal hälso- och sjukvård, patientregistret, Socialstyrelsen.

Riket. Svåra besvär av ängslan, oro eller ångest

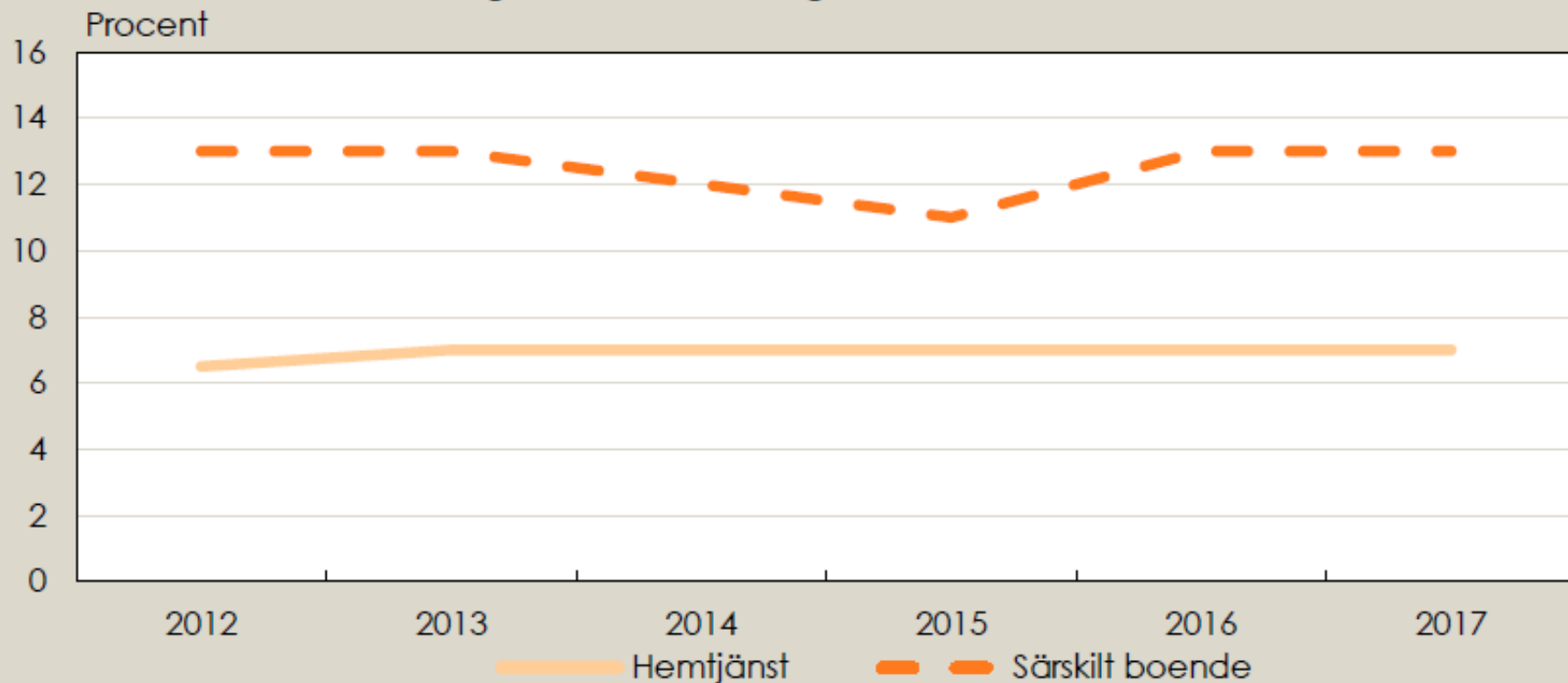
Andel av kvinnor och män i befolkningen 18-64 och 65-84 år som uppger att de har besvär av svår ångest, 2004 till 2016.



Källa: Hälsa på lika villkor, Folkhälsomyndigheten.

Riket. Svåra besvär av ängslan, oro eller ångest i äldreomsorgen

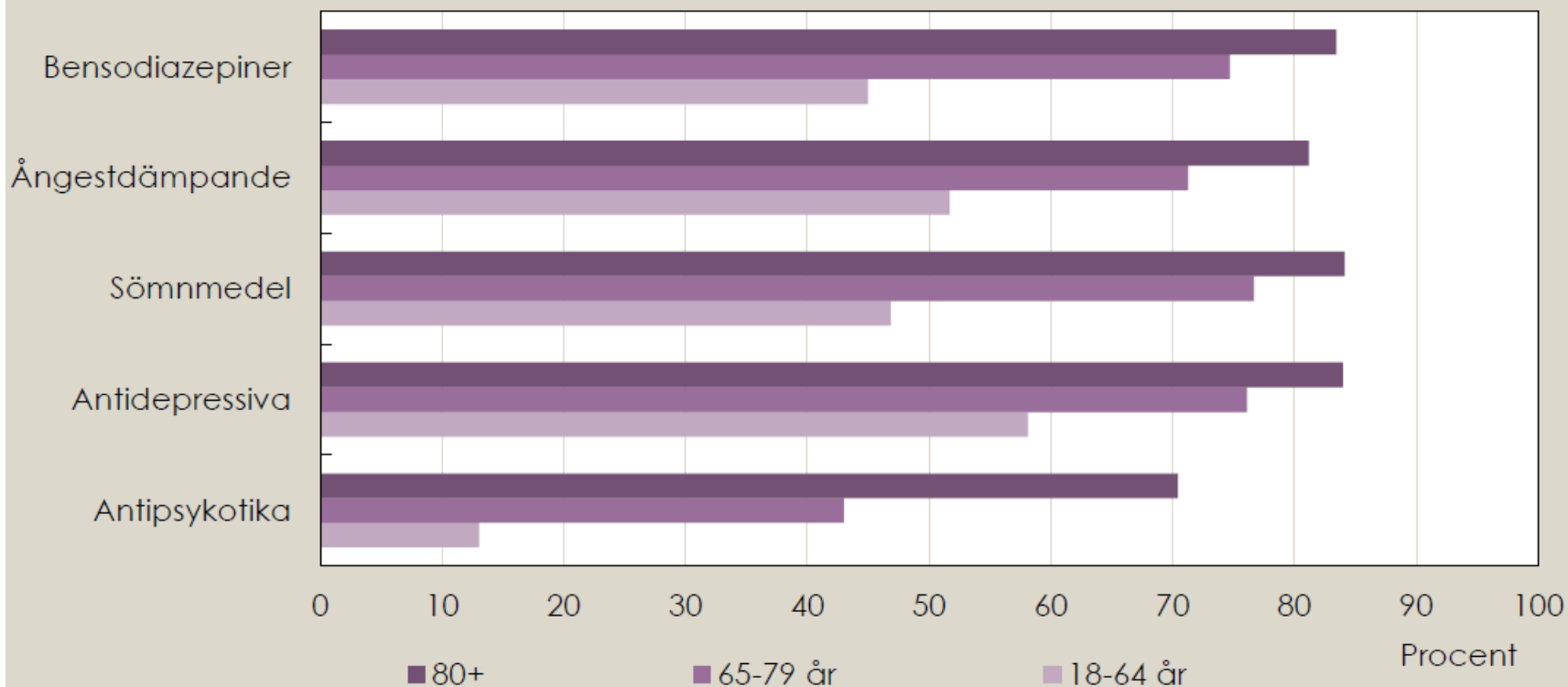
Andel personer 65 år eller äldre med hemtjänst eller särskilt boende som uppgivit att de har svåra besvär av ängslan, oro eller ångest. Redovisat för riket 2012 till 2017.



Källa: Vad tycker de äldre om äldreomsorgen?, Socialstyrelsen.

Psykofarmaka som förskrivits till kvinnor i primärvård

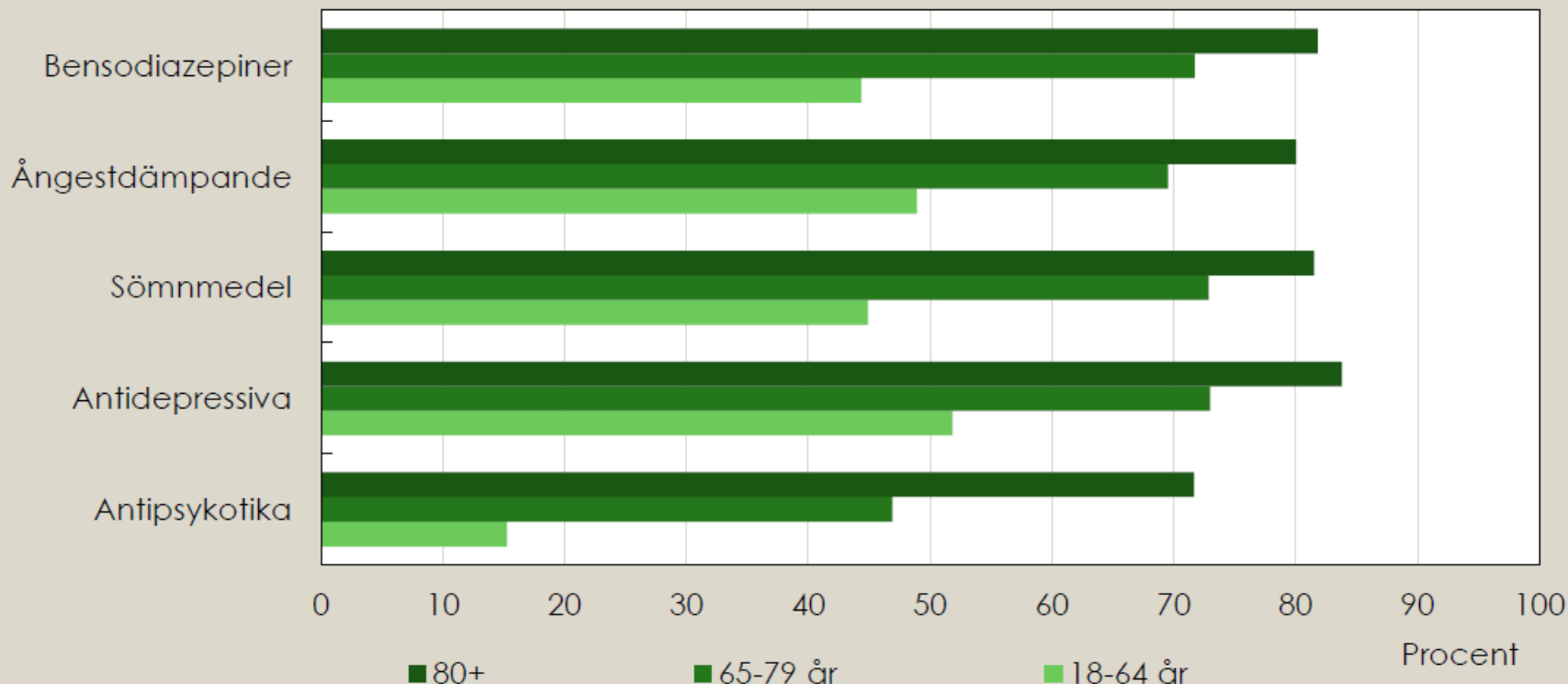
Andel expedieringar av psykofarmaka som förskrivits i primärvård av totalt expedierade läkemedel, redovisat för kvinnor 2016, fördelat på åldersgrupper. Ålderstandardiserade värden.



Källa: Läkemedelsregistret, Socialstyrelsen.

Psykofarmaka som förskrivits till män i primärvård

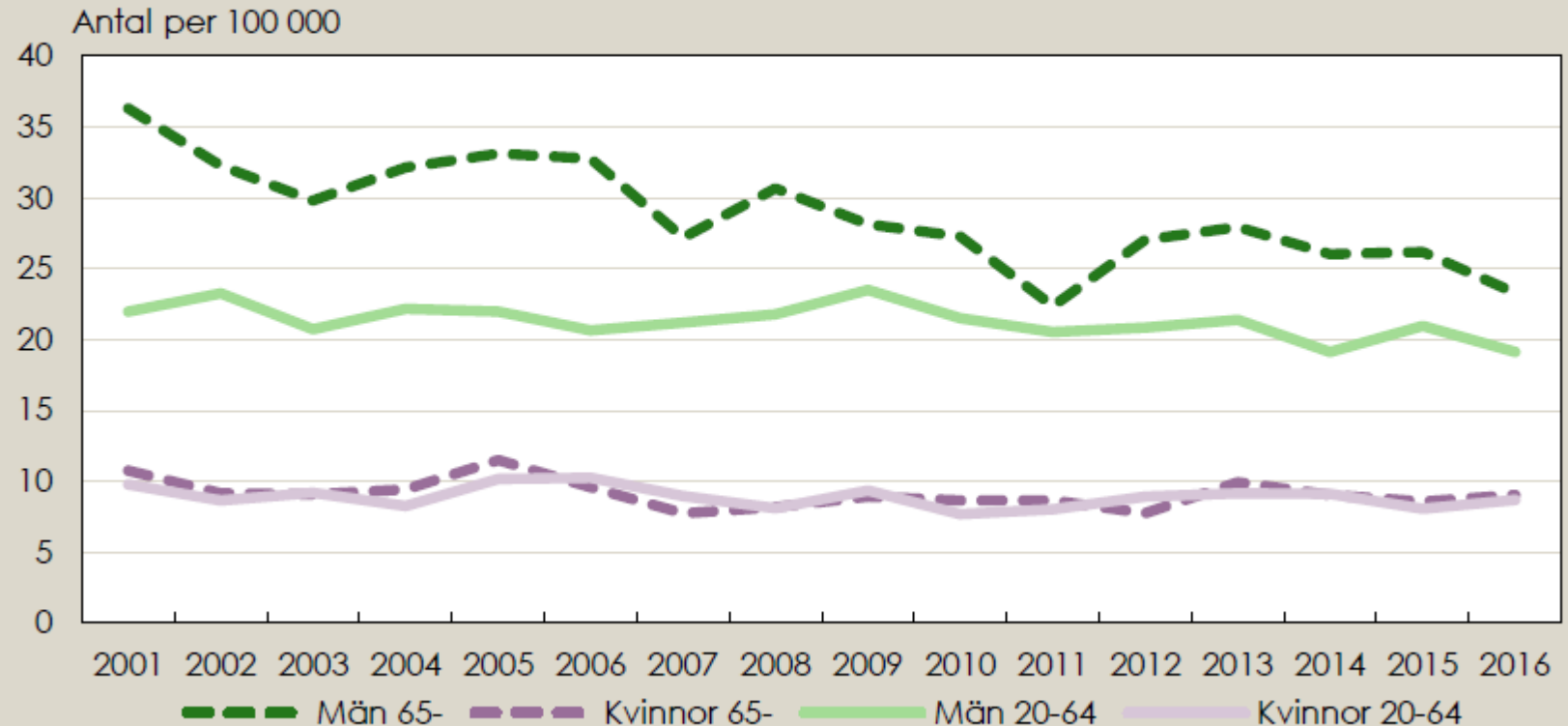
Andel expedieringar av psykofarmaka som förskrivits i primärvård av totalt expedierade läkemedel, redovisat för män 2016, fördelat på åldersgrupper. Ålderstandardiserade värden.



Källa: Läkemedelsregistret, Socialstyrelsen.

Riket. Antal säkra suicid

Antal säkra suicid (X60-X84) per 100 000 invånare. Redovisat för kvinnor och män och uppdelat i åldersgrupperna 20 till 64 år samt 65 år eller äldre, 2001 till 2016. Ålderstandardiserade värden.

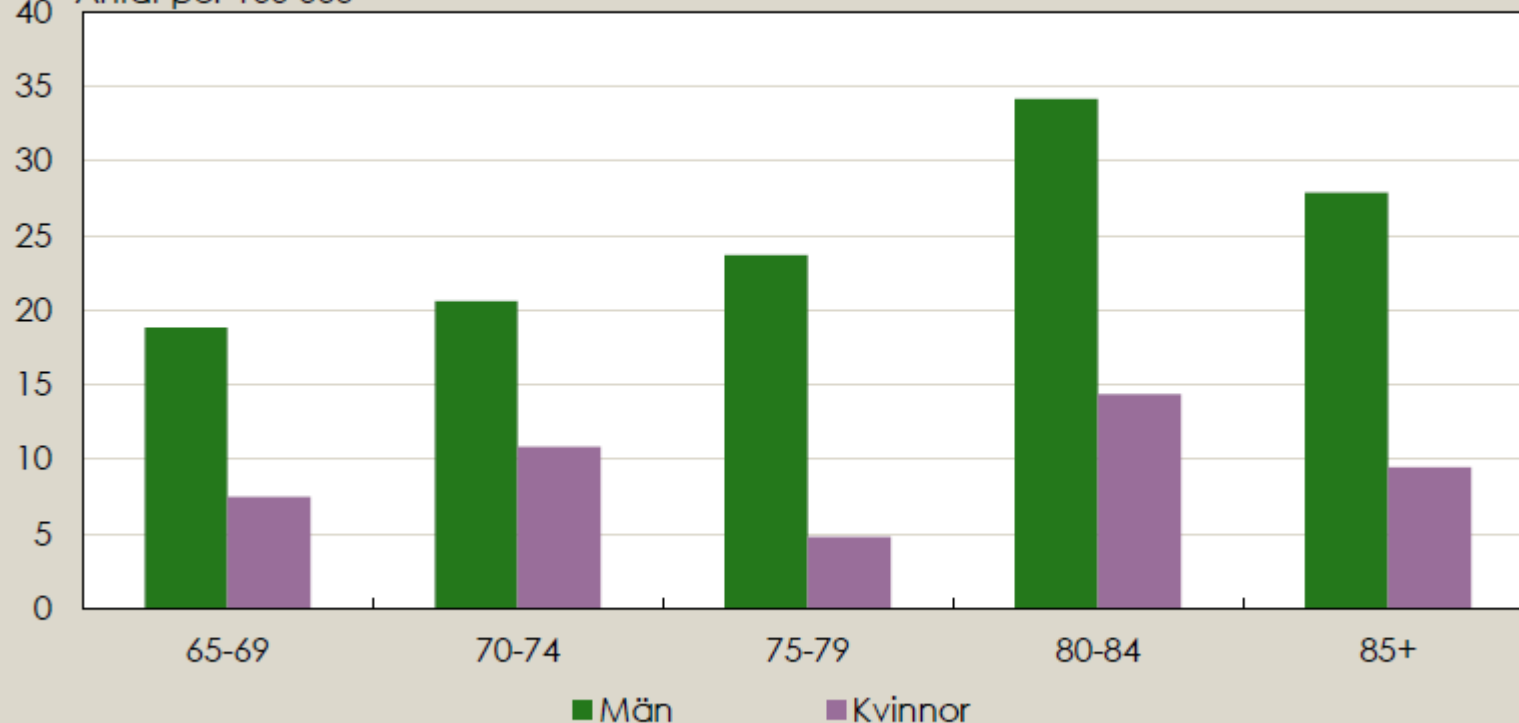


Källa: Dödsorsaksregistret, Socialstyrelsen.

Riket. Suicid bland personer 65 år eller äldre

Antal suicid per 100 000 invånare för personer 65 år och äldre redovisat uppdelat i åldersgrupper för 2016.

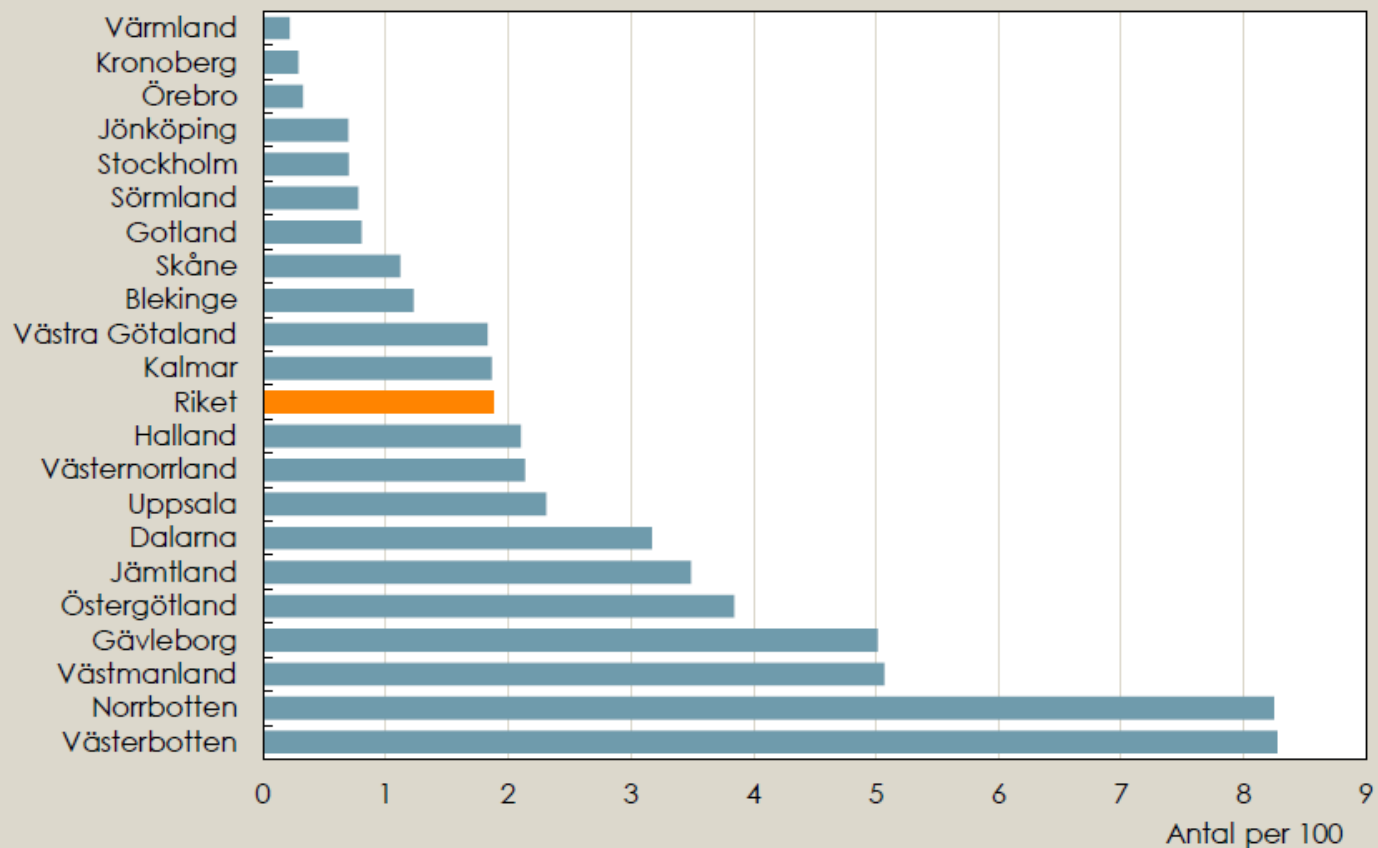
Antal per 100 000



Källa: Dödsorsaksregistret, Socialstyrelsen.

Landsting. Överbeläggningar i psykiatrisk slutenvård

Antal överbeläggningar i psykiatrisk slutenvård redovisat per landsting 2017.



Källa: Vården i siffror, SKL.

